

Arbetsbesparande och säker dikalvsproduktion

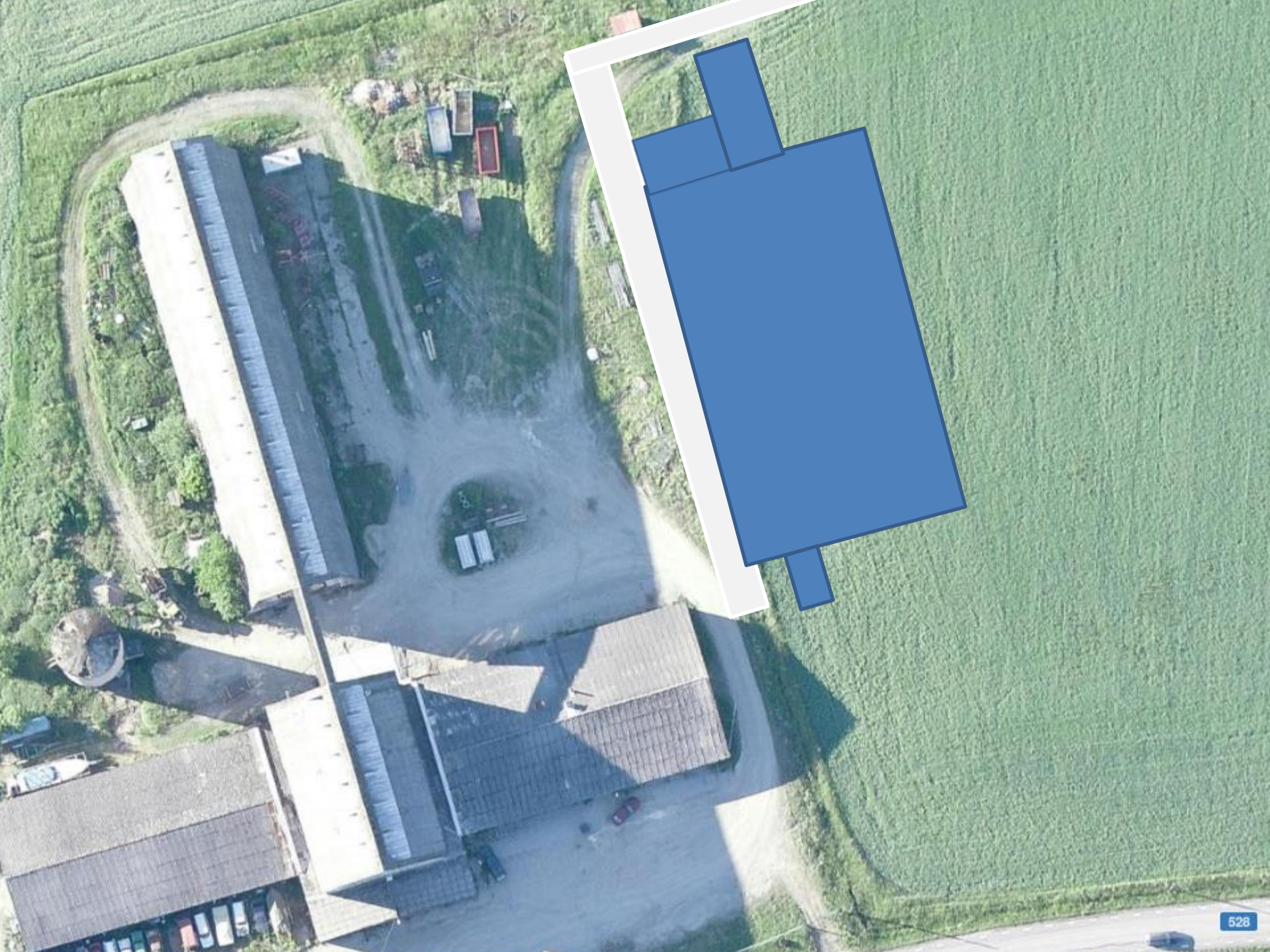
Ett dikostall med kalvningen i
centrum.

Framtidens smartaste dikostall



This file is licensed under the [Creative Commons Attribution-Share Alike 4.0 International](https://creativecommons.org/licenses/by-sa/4.0/) license. Author: [Holger.Ellgaard](#)

Valsjö gård



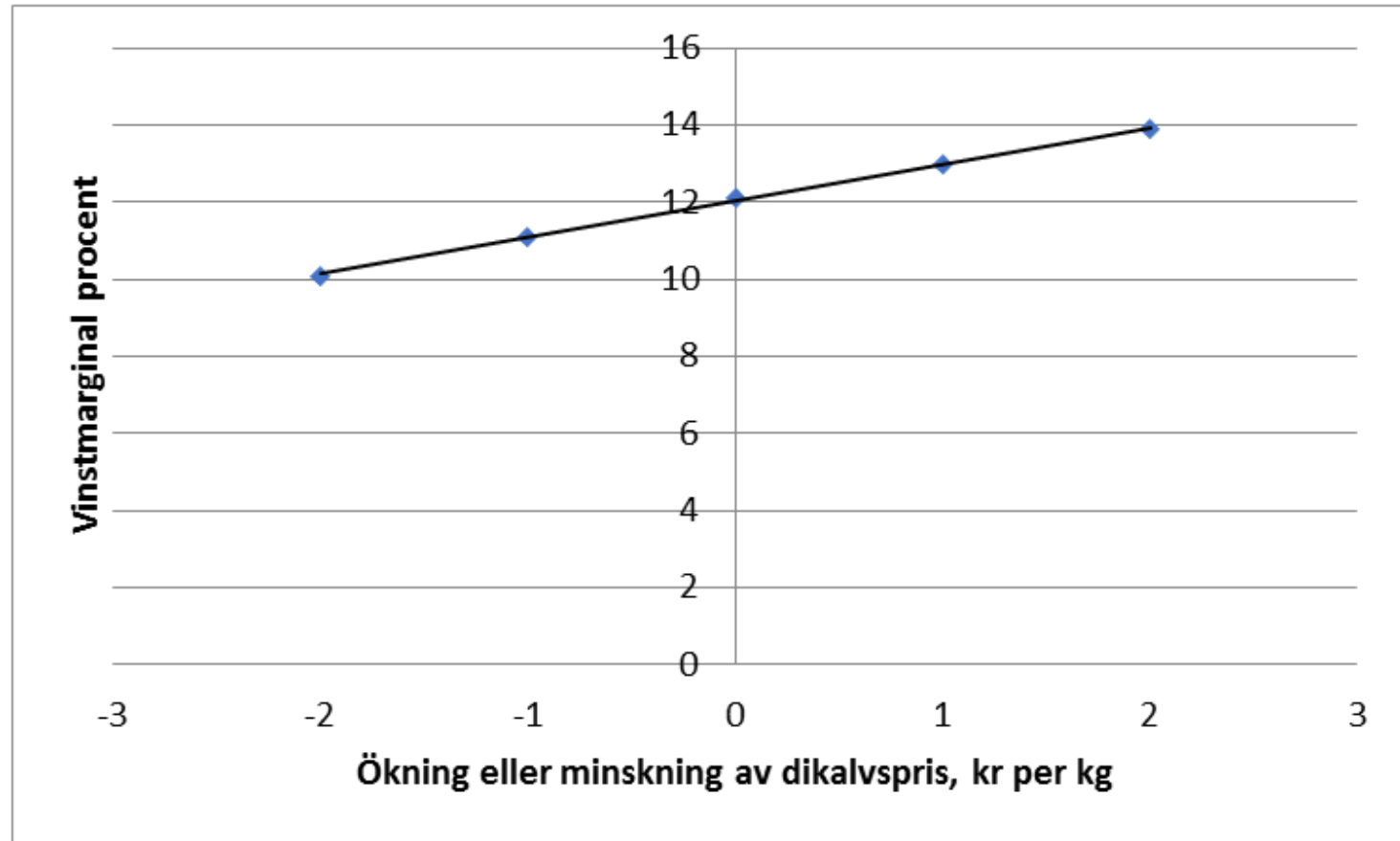
Ett flexibelt lättskött dikostall som sätter kalven och kalvningen i centrum.

| Nyckeltal | Värde |
|--|---|
| Vinstmarginal i stallets driftkalkyl | 12,1 % |
| Investeringsutgift per djurplats (utan stöd) | 73 600 kr |
| Total investeringsutgift (utan stöd) | 8 833 000 kr |
| Ekonomisk livslängd | 15 år |
| Antal djurplatser | 120 dikor med rekrytering och avelstjurar |
| Total yta | 2 000 kvm |

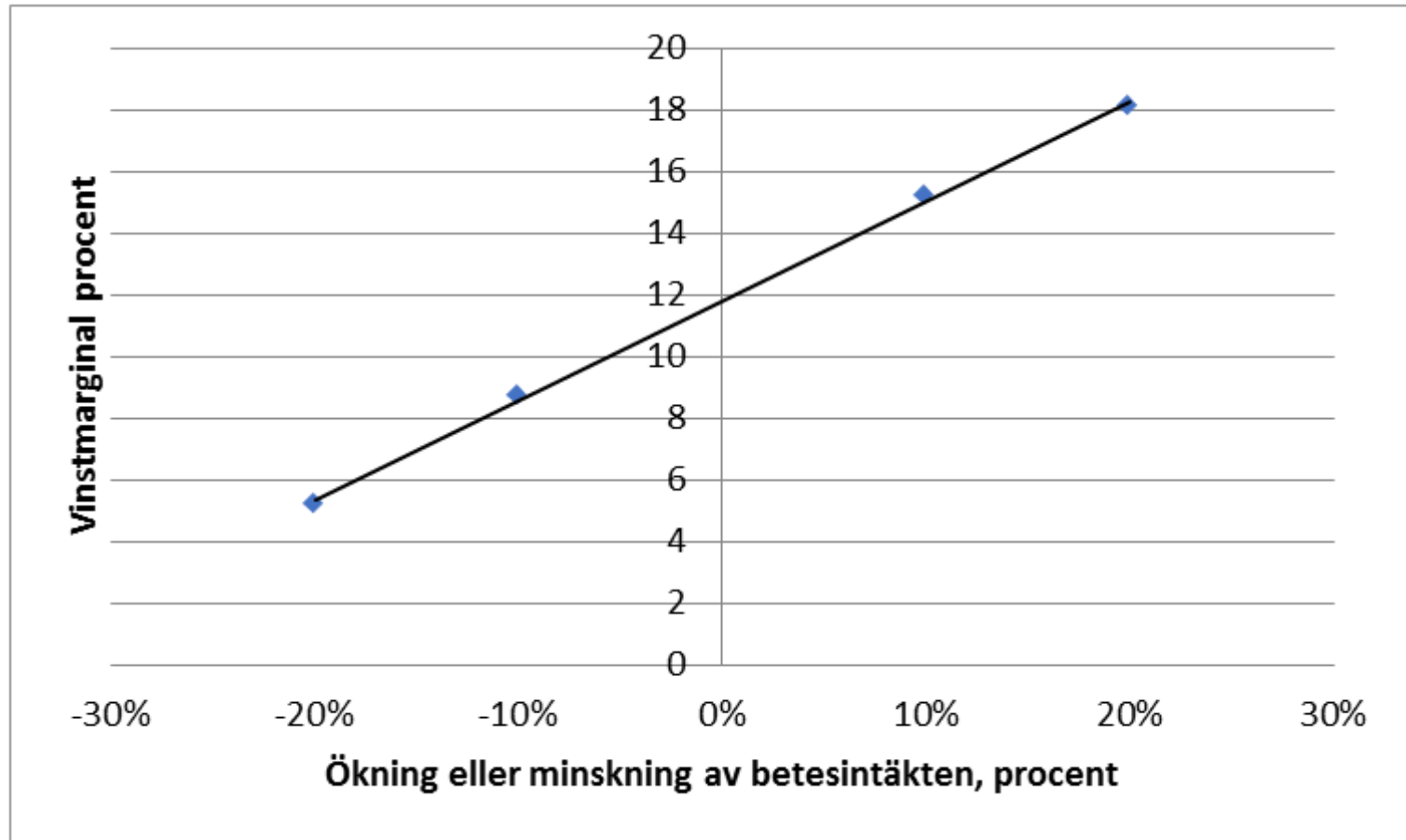
Betesmarker och arbetestid

| Nyckeltal | Värde |
|---|----------------------------------|
| Naturbeten, 240 ha | 2 hektar/diko |
| Staketlängd, nyinvestering 36 km, 980 000 kr | 300 meter/diko 8 100 kr/ diko |
| Arbetstid 900 timmar per år Djurskötsel vinter och sommar, betesskötsel och sommarunderhåll av byggnad som utgödsling och tvätt av djurutrymmen Ej fältarbete! | 7,5 tim/diko |
| Lönesumma per år 252 000 kr | 280 kr/timme |

Vinstmarginalens känslighet för ändrat dikalvpris



Vinstmarginalens känslighet för ändrad betesintäkt

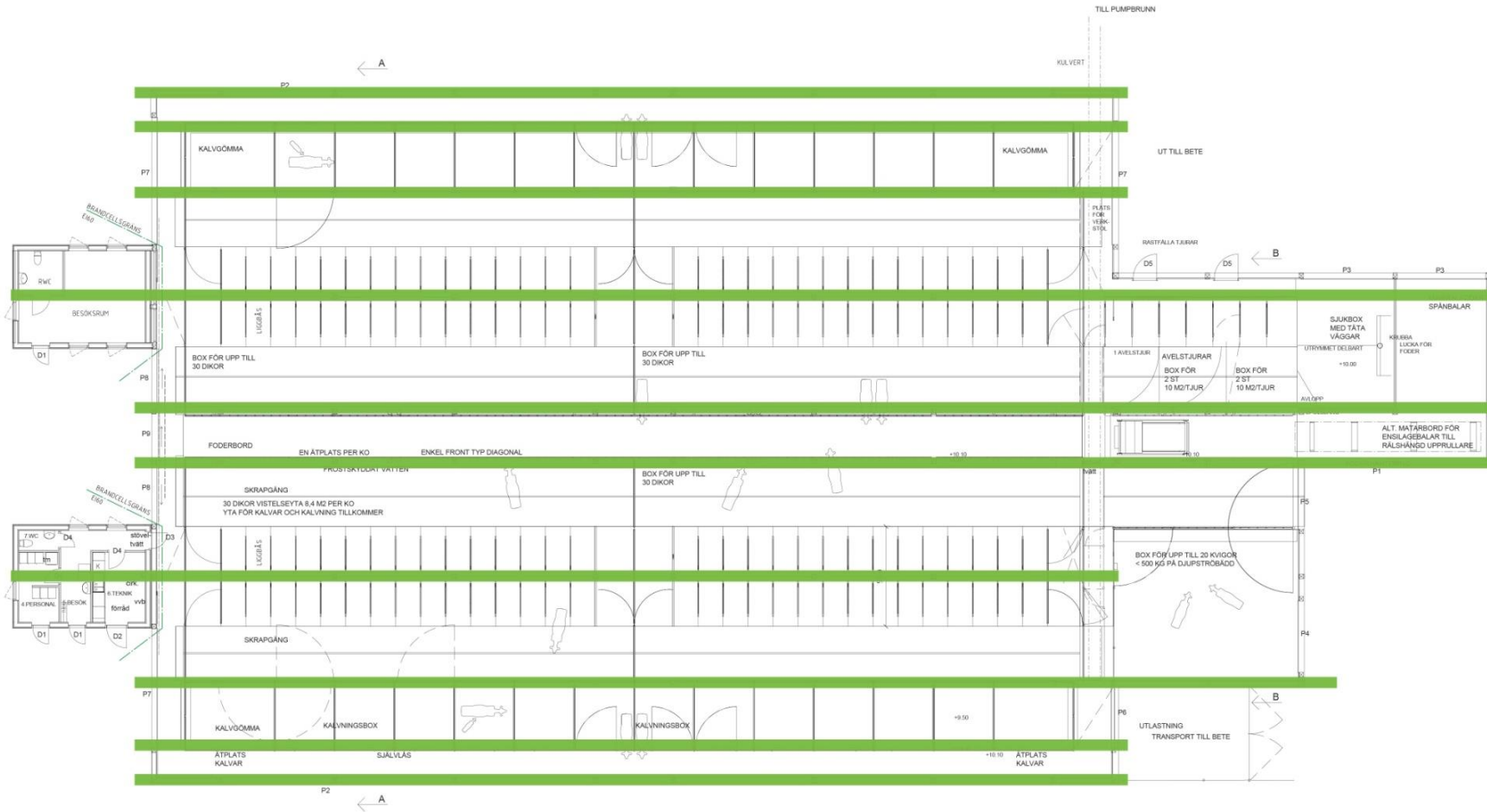


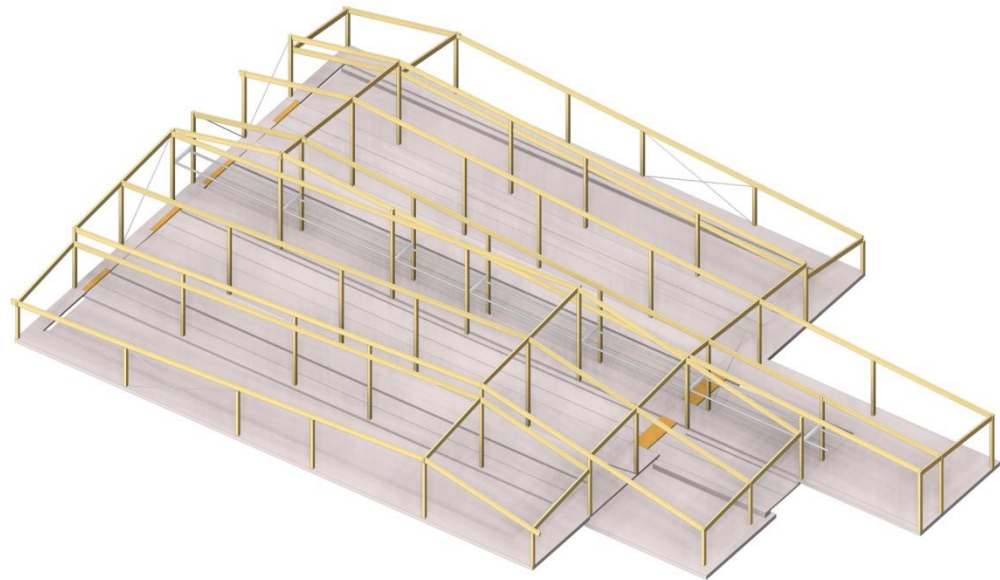
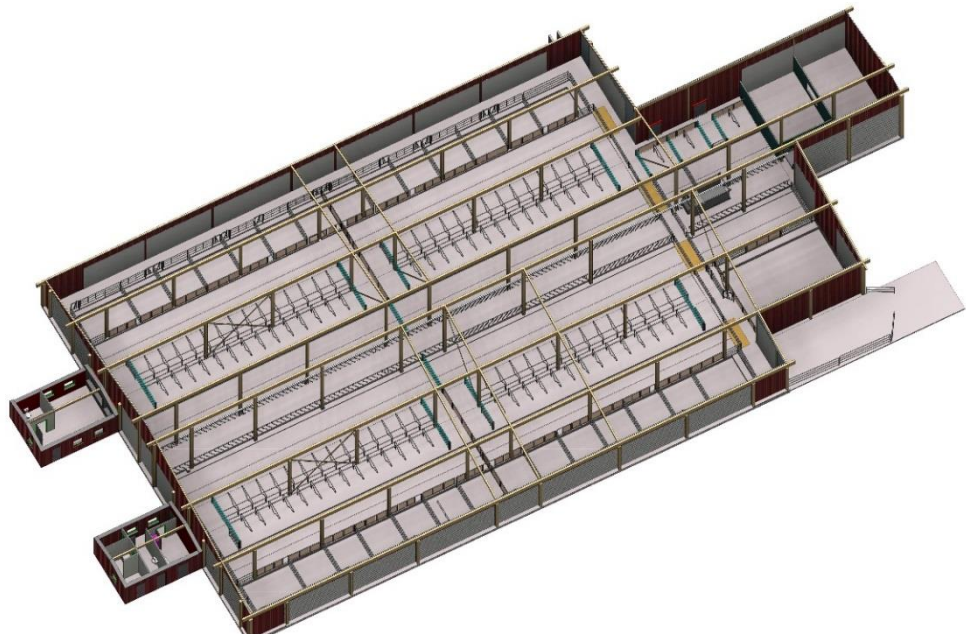
Energikartläggning av stallet

| | EI | Dieselolja | |
|-------------------------|---------------|-------------------|--------------|
| | kWh | m3 | |
| 1 Utfodring | 1 070 | 0,162 | |
| 2 Ventilation | | | |
| 3 Utgödsling | 750 | 0,096 | |
| 4 Belysning | 1 300 | | |
| 5 Uppvärmning | 8 200 | | |
| 6 Övrigt | 250 | | |
| Summa enheter/år | 11 570 | 0,306 | Summa |
| Summa kWh/år | 11570 | 2989 | 14599 |

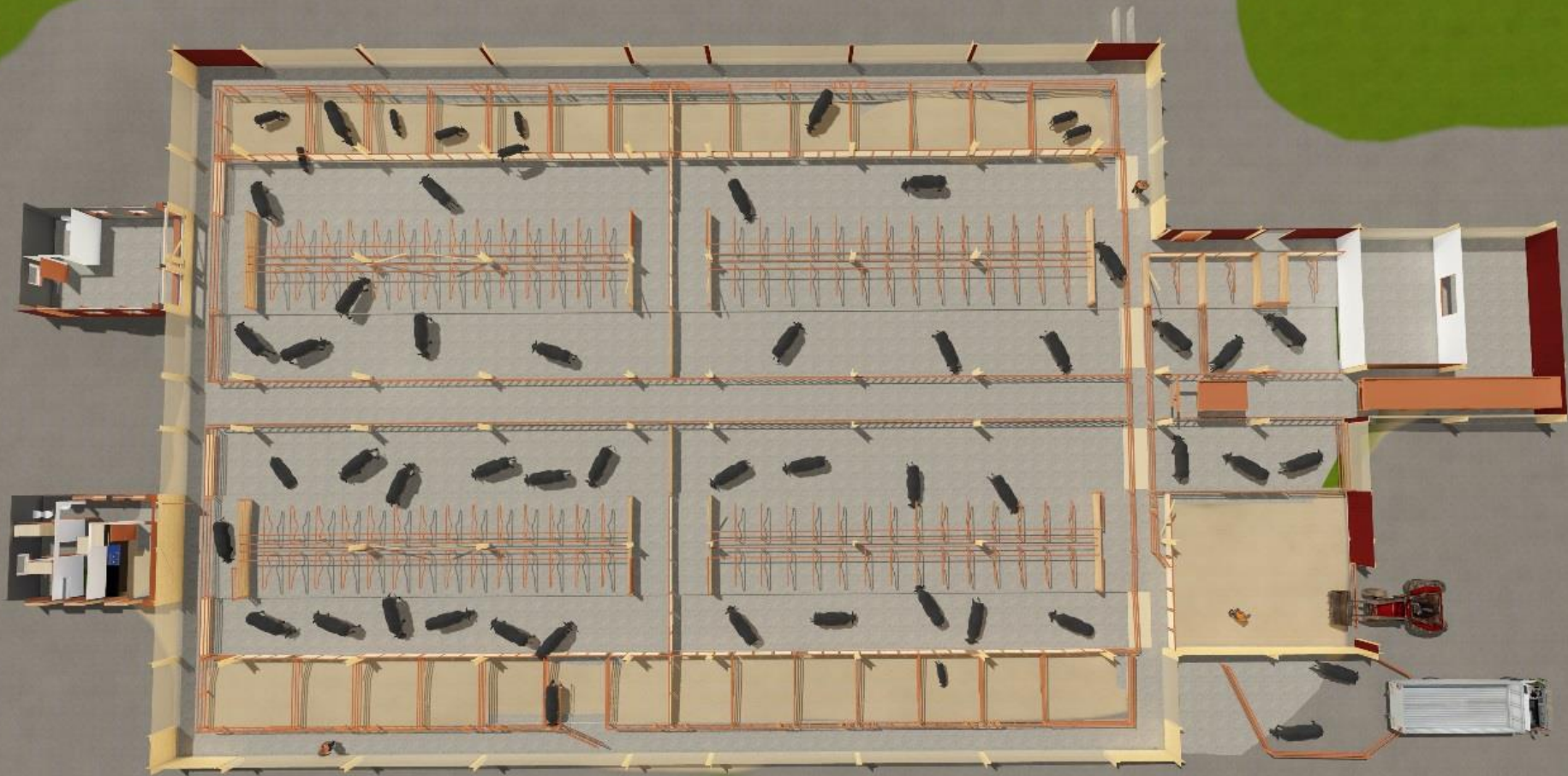
Material & konstruktion på byggnaden





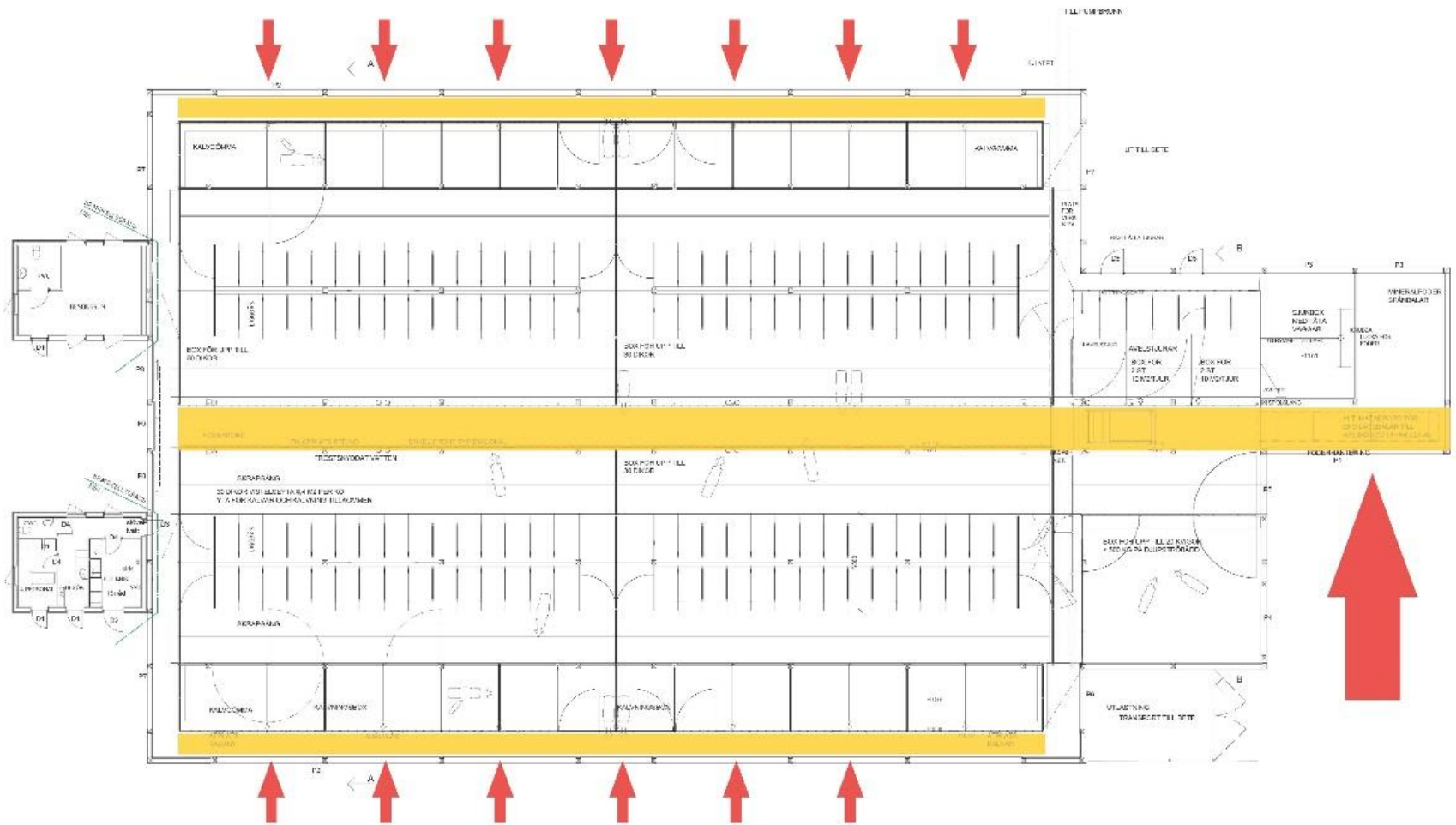


Planlösning & logistik

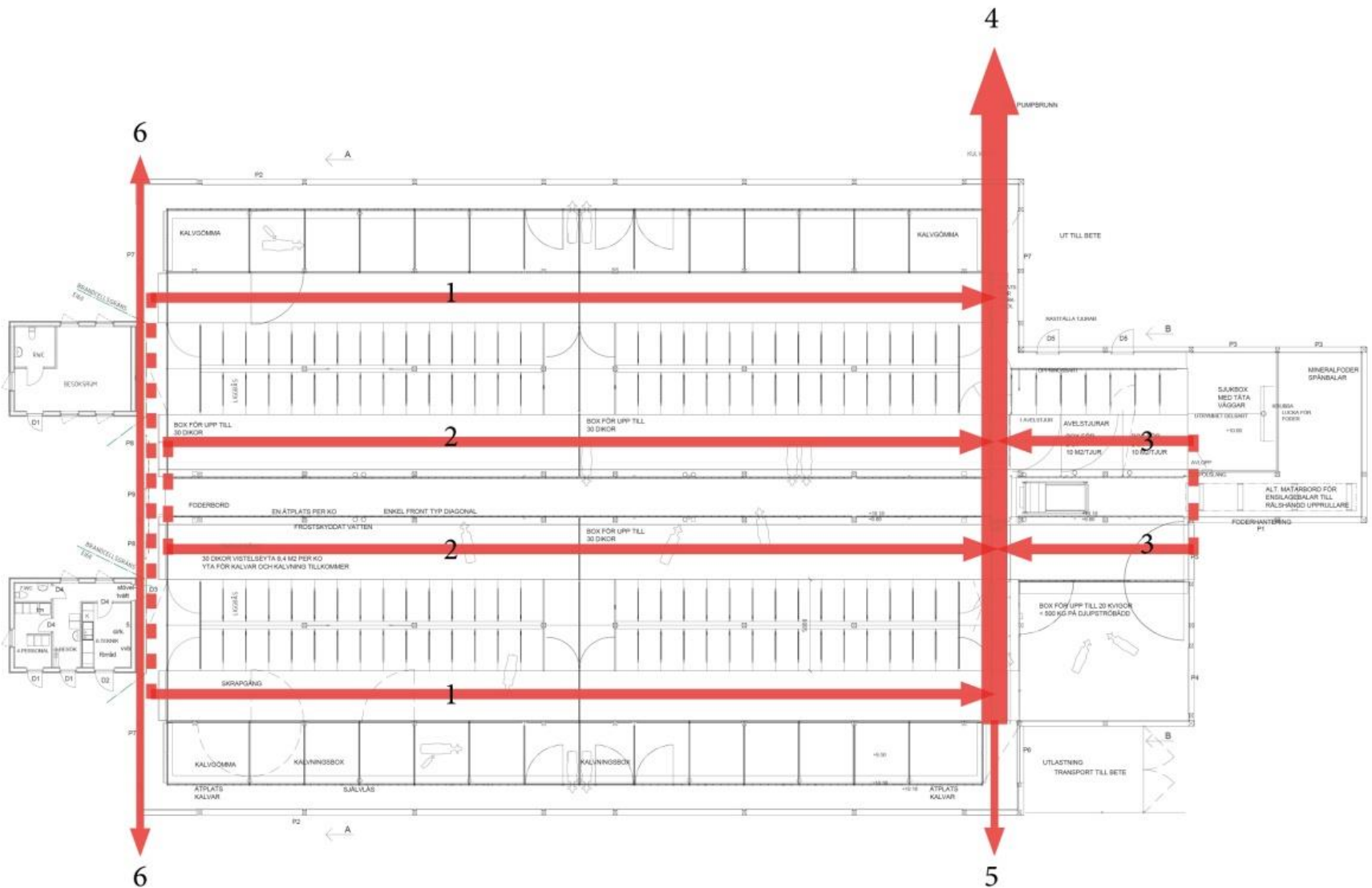




De gröna markeringarna visar var personalen kan röra sig utanför djurens utrymme.



Stora pilen visar var foder lastas in. De mindre pilarna markerar var foder till kalvningsboxar kan köras in.



Bilden visar 1 – 3 de långsamtgående skraporna, 4 valt läge för gödselkulvert, 5-6 alternativa lägen för gödselkulvert



Djurhantering
Arbetsmiljö
Djurmiljö
Smittskydd

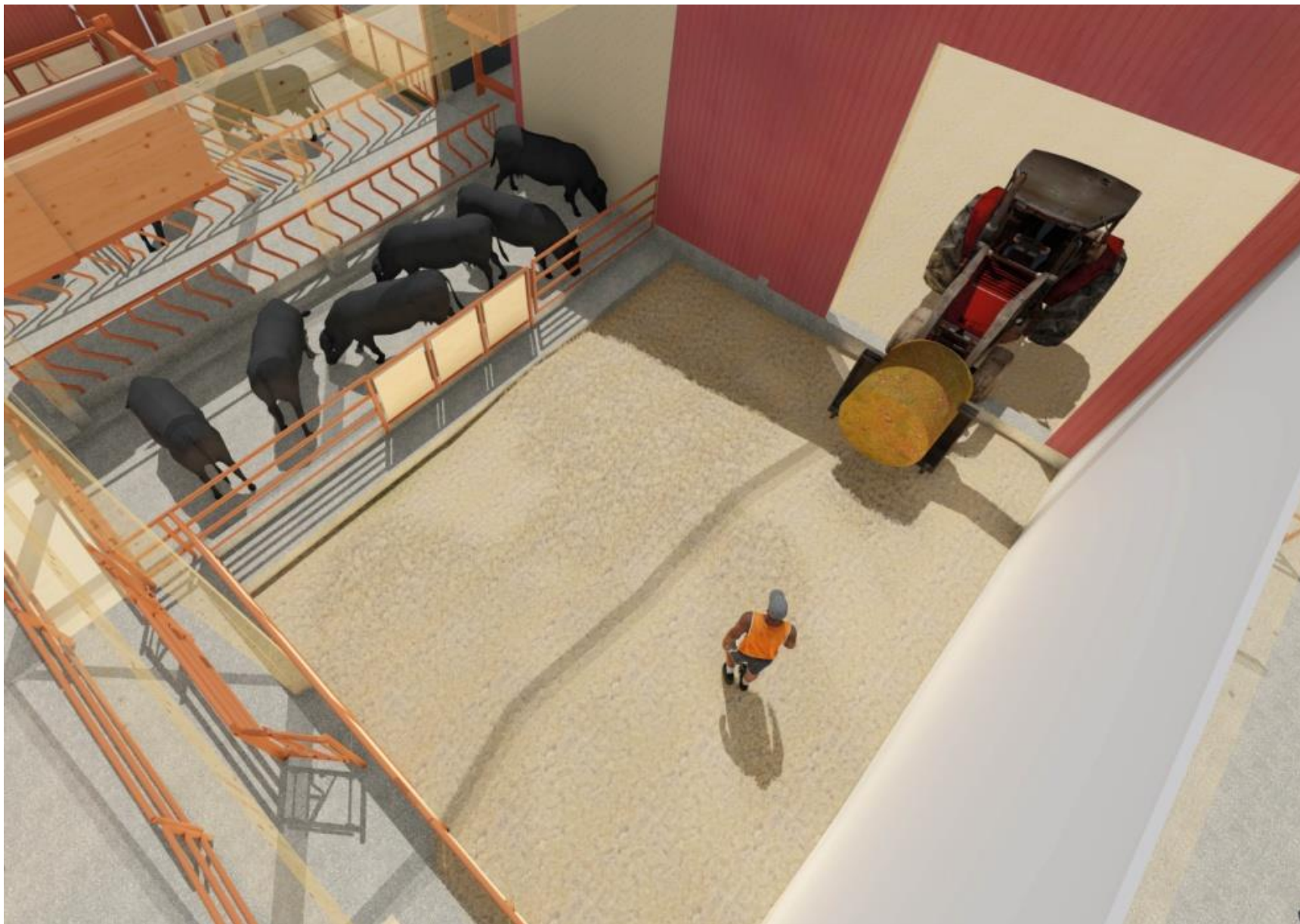




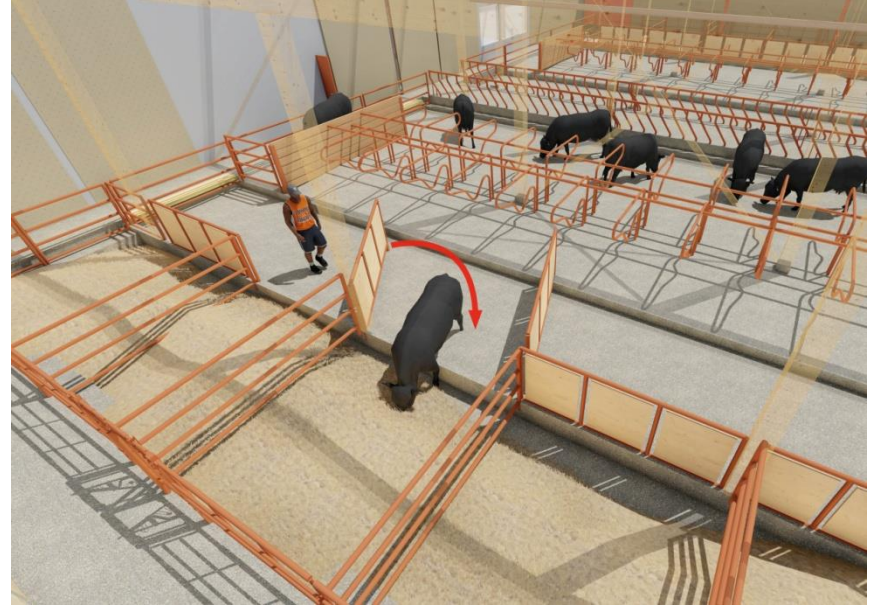
Boxen för rekryteringskvigor

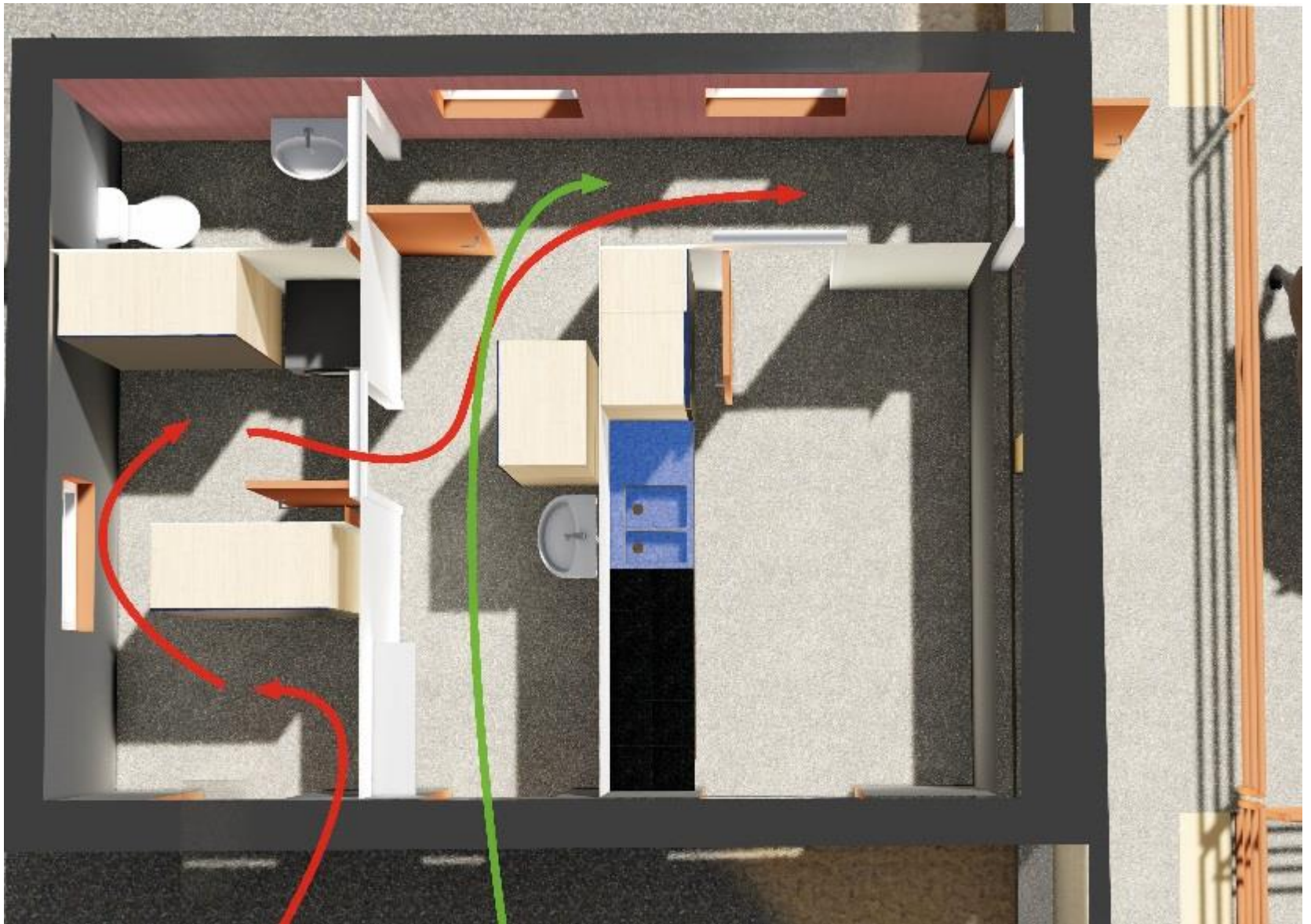


Boxen för rekryteringskvigor



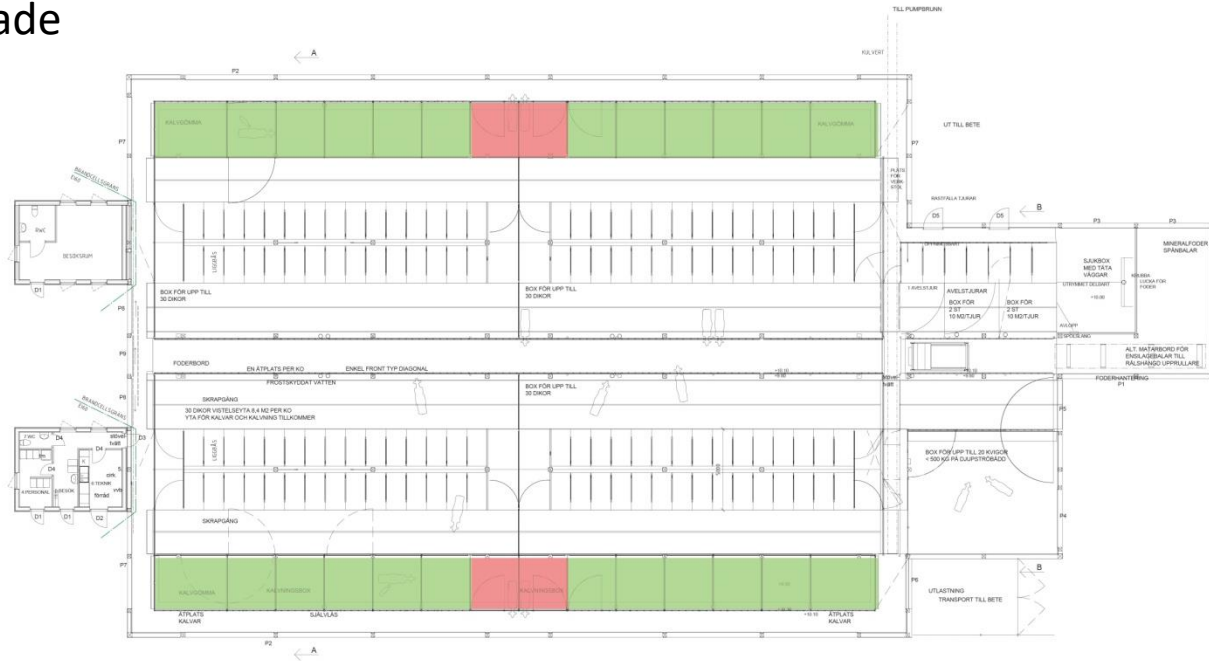




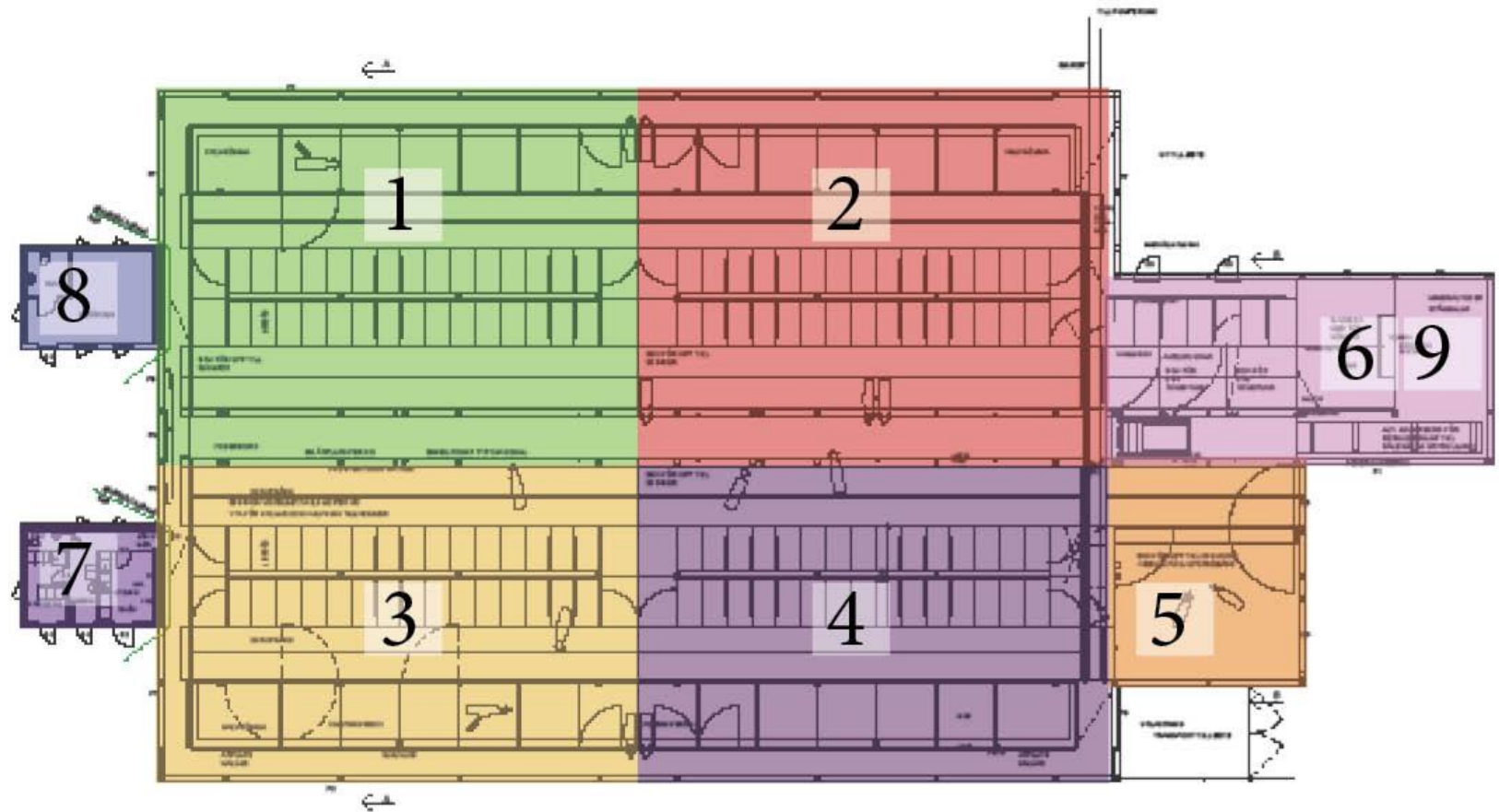


Väg in i stallet för besökare och väg för egen personal

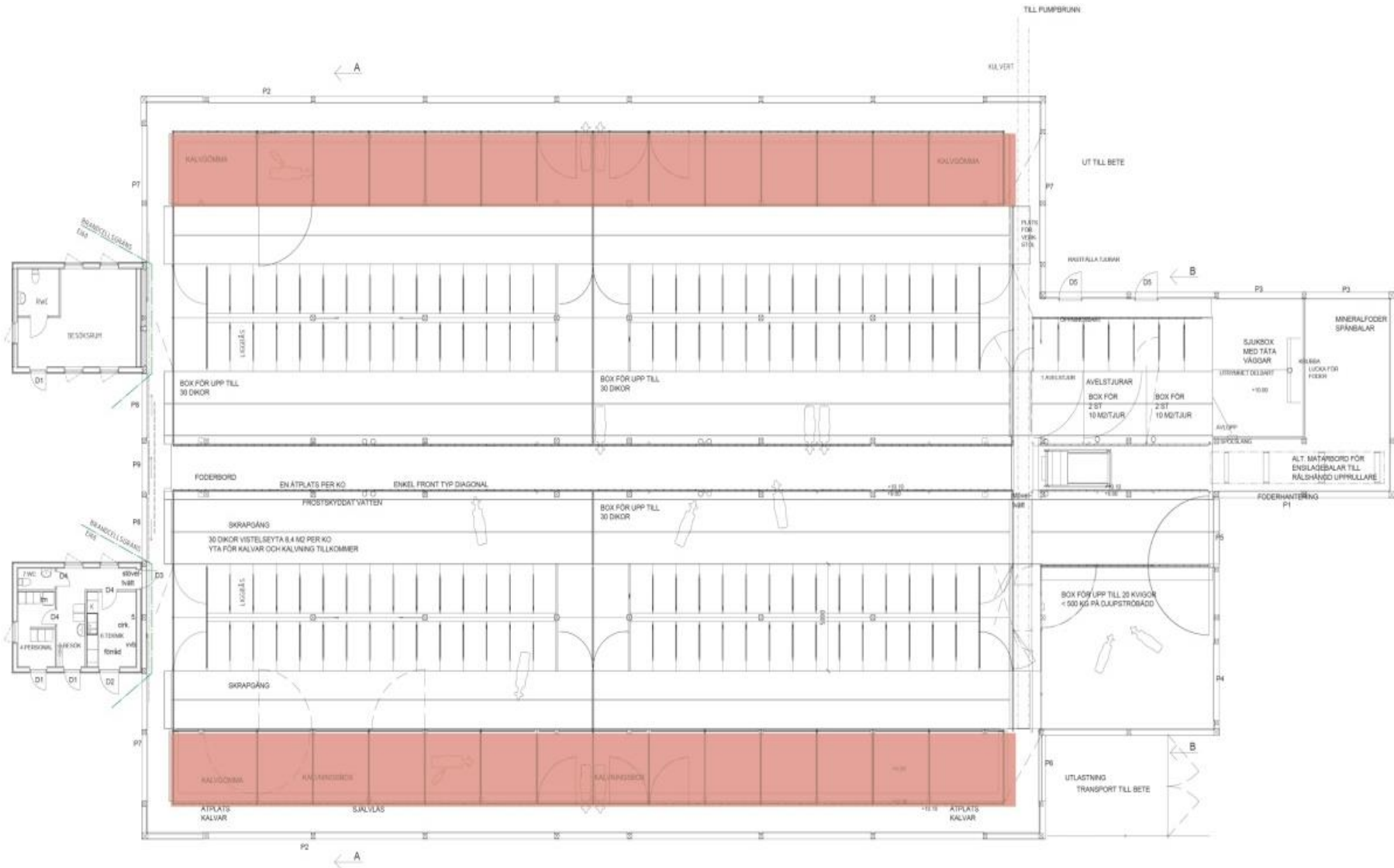
Kalvningsboxar
blir kalvgömma
efter avslutade
kalvningar



Anpassning till andra förutsättningar



Ombyggbar till mjölkproduktion eller ungnötsuppfödning



Planlösningen kan anpassas för djupströbbädd

